

Modelle von Friedrich Ziegler

Serie 1b.

Modell eines menschlichen Embryo mit 4-5 Ursegmentenpaaren.

2 Modelle. Nach Prof. Dr. Kraemer und Prof. Dr. F. Keibel.

Human Embryo with 4-5 myotomes.

Embryon humain avec 4-5 protosomites.



Serie 1c.

Modelle eines Menschenfetus und zweier Affenfeten.
3 Modelle. Nach Prof. Dr. F. Keibel.

Human Embryo and Embryos of apes.

Embryon humain et embryons de singes.

Models made by Friedrich Ziegler

Modèles faites par Friedrich Ziegler

Modelle von Friedrich Ziegler

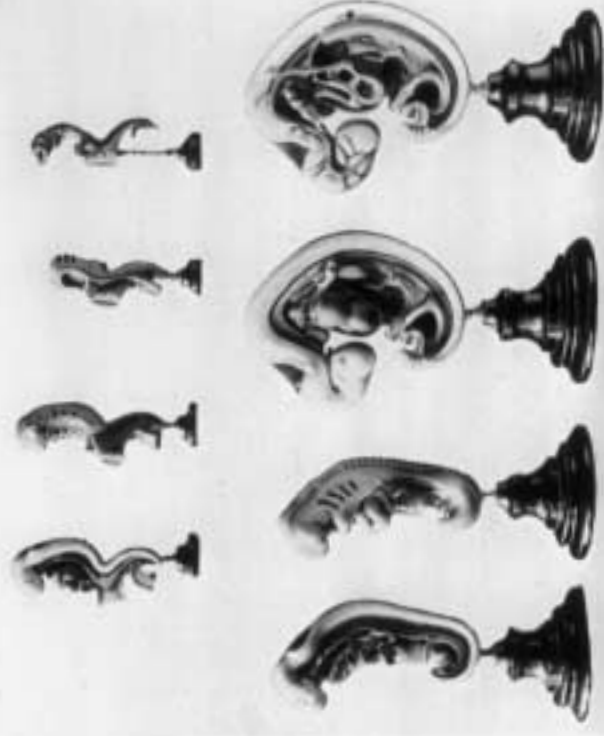
Serie 2.

Modelle menschlicher Embryonen aus dem zweiten Monat.

2 Modelle. Nach Prof. Dr. A. Ecker.

Human Embryos of the second month.

Embryons humains du second mois.



Serie 3.

Modelle der Anatomie menschlicher Embryonen.

8 Modelle. Nach Prof. Dr. W. His.

Anatomy of human embryos.

Anatomie d'embryons humains.

Models made by Friedrich Ziegler

Modèles faites par Friedrich Ziegler